



文鼎DC黄阳仿于右任体

AR DCHYFYuYouRenGB

望宣
城河
北心
梅
诗

论
风
情
河
公

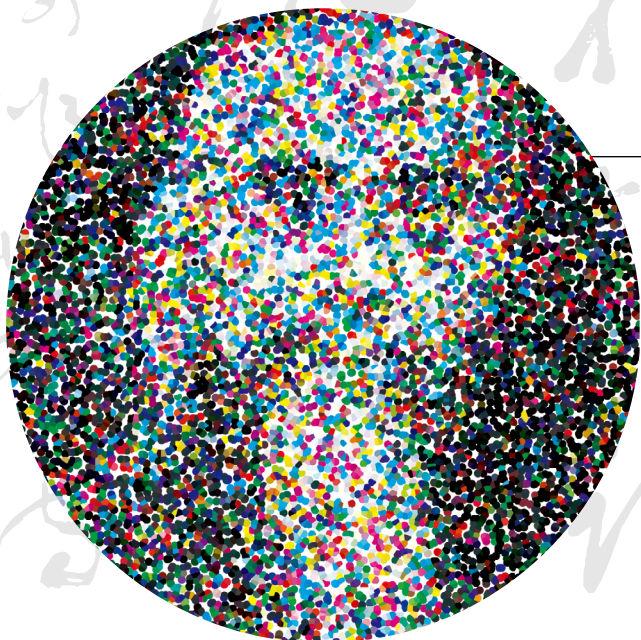
色
古
之
不
为
复
望

彩
如
白
公

为
水
春
白
公

六
画
卷
山
公

右
任

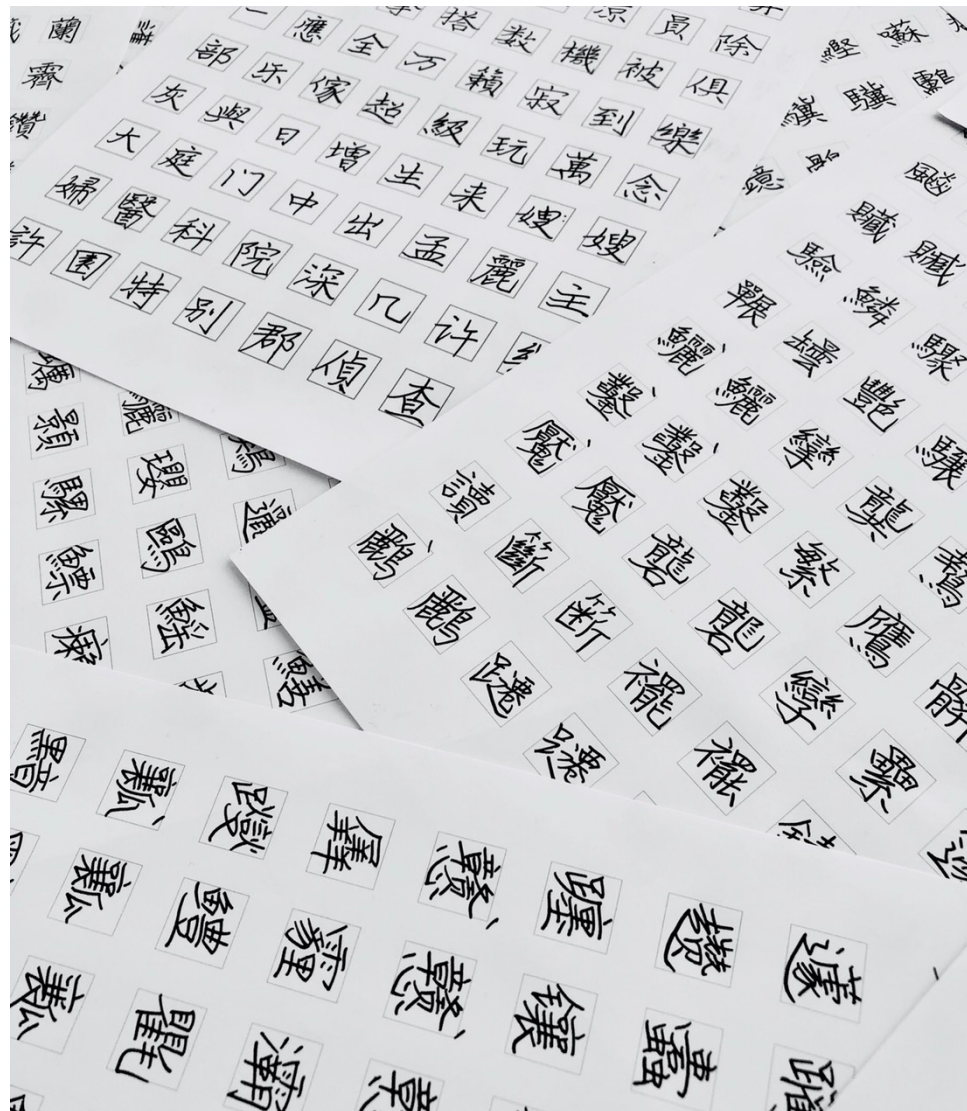



关于于右任

于右任是民国最重要的政治家之一，协助孙中山先生推翻满清，建立民国。三十四年的监察院长工作，建立了重要制度，被尊为「监察之父」。而他更是举世闻名的书法大家，在中年时期，散尽家产收集北魏刻石，最后又全数捐给西安碑林，成为国家重要宝库，他的魏碑体也成为最具特色的个人风格。晚年擅长草书，被大家尊称为「近代草圣」。

于右任体制程

文鼎为了让于右任的书法特色留在当代社会中，特别邀请黄阳书法家模仿于右任魏碑体，以优质的钢笔书写，更有日常生活的亲和力。于是能够收藏并欣赏此字体，能轻松体会一代伟人的品味与气格。



关于黄智阳

黄阳为中国美术学院博士，目前为台湾华梵大学艺术与设计学院院长，他除了作为两岸知名的书法家之外，更是两岸研究于右任议题的代表性学者。

因此，文鼎推出的黄阳仿于右任字型必将成为专业性与时代性结合的重要象征。



圓 方 月 半 儀 杜 鵑 舞 机 坐 勢 法 分 析
曲 林 扁 桂 滾 跳 的 小 配 律 交 換 表 运
孔 心 角 木 片 号 头 笔 算 定 合 客 胜 凉
形 周 去 率 弧 板 坏 恩 击 搭 数 机 被 俱
柱 体 点 面 线 积 珠 缺 全 万 籁 寂 倒 乐
圈 求 盘 筒 状 溜 滑 梯 与 日 俱 增 生 来
蔚 啾 邓 润 儿 满 脸 宁 庭 门 中 出 孟 丽
规 矩 案 锥 顶 沱 清 愿 科 院 深 肌 恤 许

行楷 吕坤呻吟语

大其心。容天下之物。

虚其心。受天下之善。

平其心。论天下之事。

潜其心。观天下之理。

定其心。应天下之变。

吕新吾呻吟语。

书付建中孙。

右任。四十三年元月。

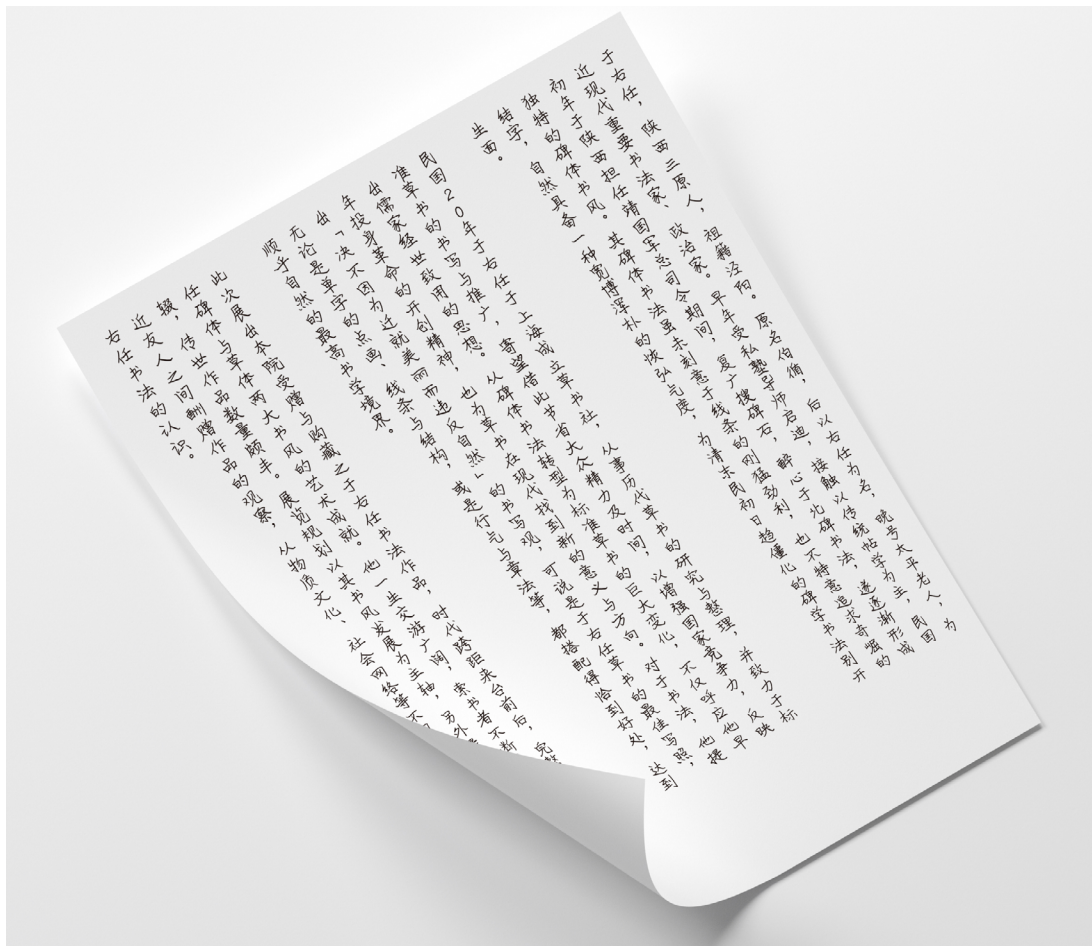
书于七十六岁，抄录晚明吕坤《呻吟语》，赠予其孙建中。吕坤深感所处社会已病，希望借《呻吟语》提出解药，其中包含不少修身治国的精辟言论，今人亦颇能借鉴。

文字应用

此次展出本院受赠与购藏之于右任书法作品，时代跨度来台前后，呈现于右任碑体与草体两大书风的艺术成就。他一生交游广阔，索书者不断，加上笔耕不辍，传世作品数量颇丰。展览规划以其书风发展为主轴，另外提供家传墨宝、亲近友人之间酬赠作品的观察，从物质文化、社会网络等不同的文化视野扩充对于右任书法的认识。

民国二十年于右任于上海成立草书社，从事历代草书研究与整理，并致力于标准草书的书写与推广，寄望借此节省大众精力及时间，以增强国家竞争力，反映出儒家经世致用的思想。从碑体书法转型为标准草书的巨大变化，不仅呼应他早年投身革命的开创精神，也为草书在现代找到新的意义与方向。对于书法，他提出「决不因为迁就美丽而违反自然」的书写观，可说是于右任草书的最佳写照，无论是单字的点画、线条与结构，或是行气与章法等，都搭配得恰到好处，达到顺乎自然的最高书学境界。

于右任，陕西三原人，祖籍泾阳。原名伯循，后以右任为名，晚号太平老人，为近现代重要书法家、政治家。早年受私塾导师启迪，接触以传统帖学为主，民国初年于陕西担任靖国军总司令期间，复广搜碑石，醉心于北碑书法，遂逐渐形成独特的碑体书风。其碑体书法虽未刻意于线条的刚猛劲利，也不特意追求奇崛的结字，自然具备一种宽博浑朴的恢弘气度，为清末民初日趋僵化的碑学书法别开生面。



『十四行詩 第 62 首』

Sonnet 62 出版日期 1609

作者：莎士比亚

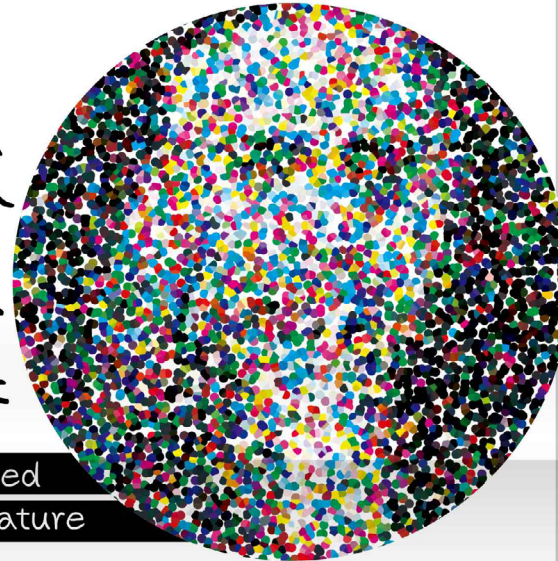
Author: Shakespeare

自恋的罪愆充斥我的双眼、我的灵魂，我的每个部份，
病入膏肓，毫无救赎可言，根深柢固，植入我的心田。
自认拥有世上最美的容颜，最真实的形体，无需争辩；
自我价值，由我自行丈量，只需视己为凌驾他人之上。
然而，镜中容颜吐露实情，时间刀刃镂刻衰老痕迹，
与我自恋形象截然相悖，如此自恋，实是荒诞之罪。
然而是你，我自己，让我如此自恋，
我拿你的青春为我的老年增艳。

SIN OF SELF-LOVE POSSESSETH ALL MINE EYE. AND ALL MY SOUL, AND
ALL MY EVERY PART; AND FOR THIS SIN THERE IS NO REMEDY, IT IS SO
GROUNDED INWARD IN MY HEART.METHINKS NO FACE SO GRACIOUS IS AS
MINE, NO SHAPE SO TRUE, NO TRUTH OF SUCH ACCOUNT; AND FOR MYSELF
MINE OWN WORTH DO DEFINE, AS I ALL OTHER IN ALL WORTHS SURMOUNT.
BUT WHEN MY GLASS SHOWS ME MYSELF INDEED BEATED AND CHOPP'D
WITH TANNED ANTIQUITY, MINE OWN SELF-LOVE QUITE CONTRARY I
READ;SELF SO SELF-LOVING WERE INIQUITY. 'TIS THEE, MYSELF, THAT FOR
MYSELF I PRAISE,PAINTING MY AGE WITH BEAUTY OF THY DAYS.

黄阳仿于右任体应用字型展

于右任个人展
自然生姿



Graced
by Nature

Exhibition Date: 0607-0612

Location

国立故宫博物院

National Palace Museum

北部院区

Northern Branch

陈列室

Galleries

专业性

×

时代性

2018.06.07 © Arphic Technology co., LTD All Rights Reserved.

文字应用

使用字重: Bold

字体大小 (pt): 50、42、30、28、25、18、16、15



文鼎DC黄阳仿于右任体

AR DCHYFYuYouRenGB

Page2 于右任照片出处

<http://www.dynamicfoundation.org/article/%E4%BA%8E%E5%8F%B3%E4%BB%BB%E4%B9%8B%E6%9B%B8%E6%B3%95%E8%88%87%E8%A9%A9%E6%AD%8C/?lang=zh-hant>

Page7 A4 纸张 Mockup 出处

<https://www.anthonyboyd.graphics/mockups/2017/folded-a4-paper-mockup/>



2018.06.15

© Arphic Technology co., LTD All Rights Reserved.